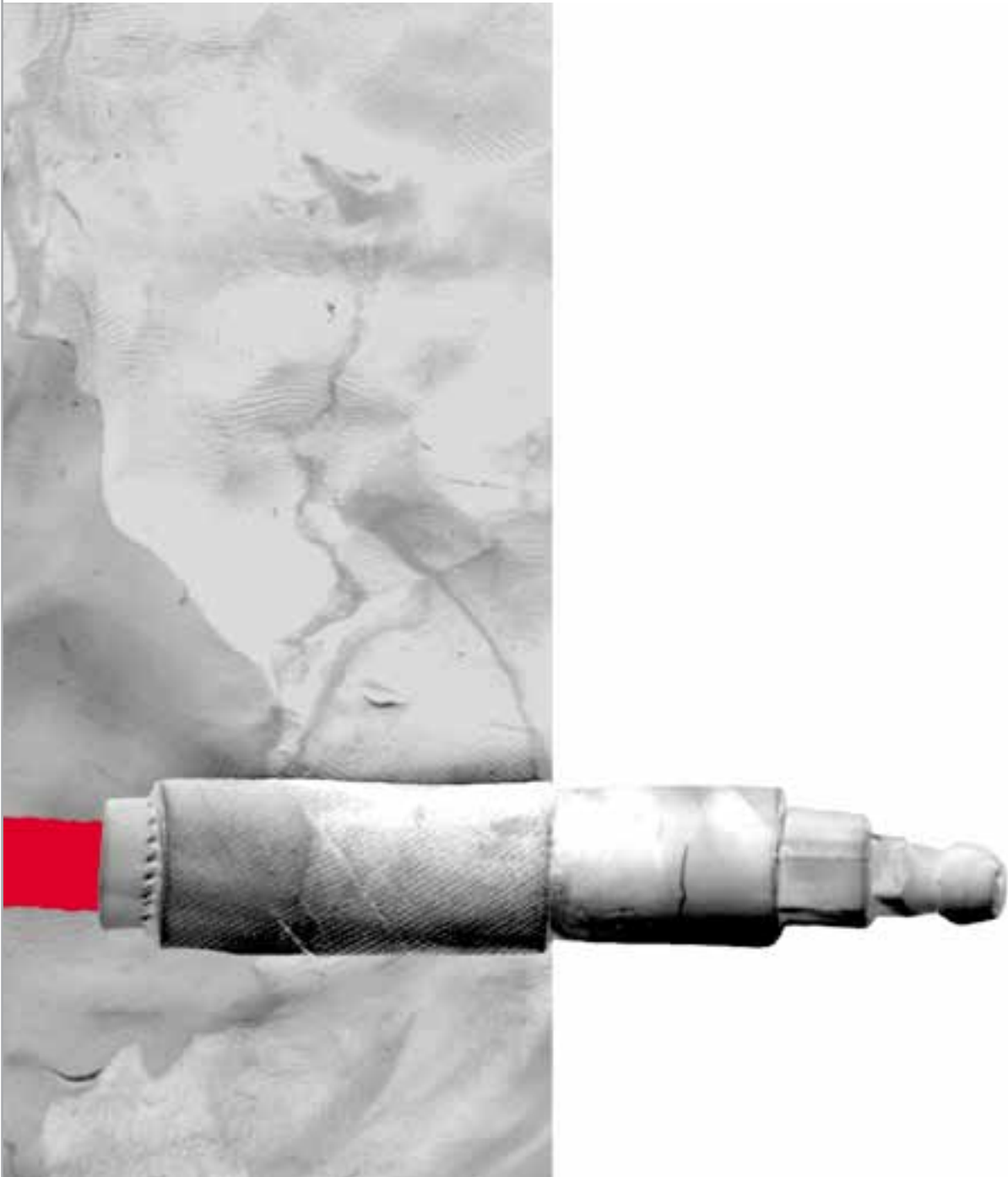


# WEBAS® Пакери

Инжекционни пакери  
Системи за инжектиране



Нашата формула - Вашето решение

# WEBAC® Пакери

## Инжекционни пакери

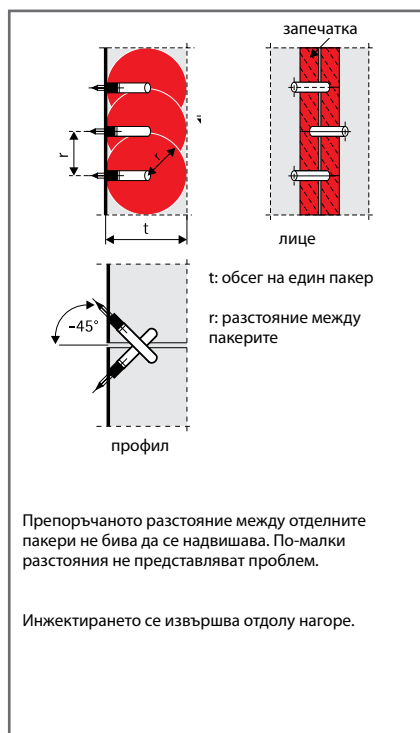
Системи за инжектиране

### Области на приложение

WEBAC® Пакери се използват при работа с различни инжекционни материали и по време на инжектиране обезпечават връзката между инжекционната помпа и строителния елемент. Пакерите се предлагат в най-различни размери и модификации. От решаващо значение при избора на пакер са инжекционното налягане, характеристиката на строителния елемент и особеностите на инжекционния материал.

### Допълнителна информация

- WEBAC® Проспекти  
Детайлна информация за прилагане на WEBAC® Продукти ще намерите в съответните технически карти.
- Моля, спазвайте общоприетите норми в строителството.



Позициониране на пакери за отвори и запечатване на пукнатина.

### Инжекционни пакери

Инжекционните пакери са вентили, които осъществяват връзката между строителния елемент и инжекционната помпа по време на инжектиране с цел саниране на пукнатини или изграждане на хидроизолационни бариери. Връзката се получава благодарение на конусен или плосък накрайник на главата на пакера. Според вида на закрепване към строителния елемент различаваме пакери за отвори и пакери за залепване. Всички пакери са стандартно оборудвани с вентили за високо налягане. По желание могат да бъдат доставени и вентили за ниско налягане.

### Пакери за отвори

Пакерите за отвори са цилиндрични инжекционни пакери, които се поставят в предварително направени отвори. Според вида на инсталиране различаваме пакери за навиване и такива за набиване.

### WEBAC® Пакер за навиване (Тип S, Тип R)

WEBAC® Пакери за навиване се закрепват чрез натягане в пробития отвор. При затягането на пакера гумена маншета бива плътно притисната към строителния модул. По този начин пакерът е в състояние да издържи на последващото високо инжекционно налягане. Освен това гумената маншета компенсира малки отклонения в диаметъра на пробития отвор и неговата форма, което предпазва от неконтролирано изтичане на материал по време на инжектиране. WEBAC® Пакери за навиване се доставят в стандартни дължини 70 mm и 115 mm. Изберете дължината на пакера така, че куплунга на инжекционната помпа да се закачи безпроблемно за пакера. Ако инжектираният строителен елемент е стар или с лошо качество на изпълнение, ще се наложи да вкараме пакера по-надълбоко в подготовения отвор, за да избегнем отчупвания на парчета от стената, когато затягаме пакера.

WEBAC® Пакери за навиване Тип S са лесни за употреба, изгодни пакери за нормални инжекционни дейности.

WEBAC® Пакери за навиване Тип R са с широко приложение, тъй като могат да се комплектоват с плоски накрайници и да се използват за инжектиране на големи количества материал.

# WEBAC Пакери

## Инжекционни пакери

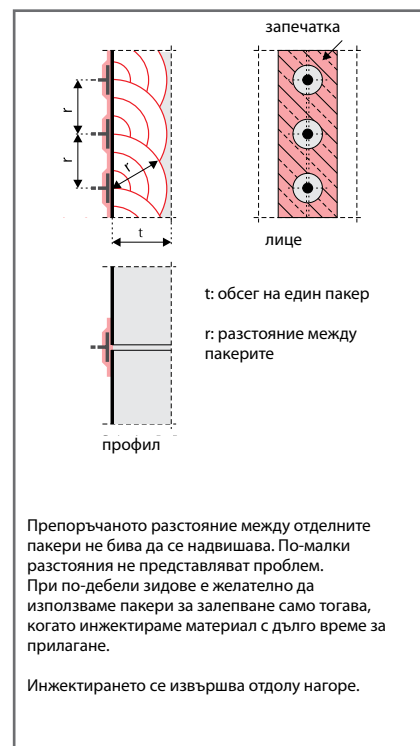
Системи за инжектиране

### WEBAC Пакер за набиване

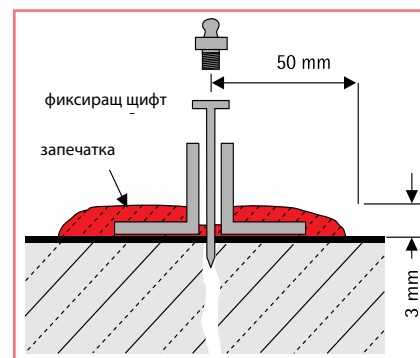
WEBAC Пакери за набиване са лесни за употреба пакери, които се набиват в направените в строителния модул отвори. Захващането се осъществява посредством коничната форма на пакера или чрез пръстенообразно подредени ламели по повърхността му. Диаметърът и формата на отвора трябва да са напаснати на размерите на пакера. Пакерите за набиване са алтернатива на пакерите за навиване само тогава, когато строителния елемент е достатъчно стабилен, за да компенсира ударната сила при набиване. WEBAC Пакери за набиване не се прилагат при пореста зидария и стени от бетон.

### Пакер за залепване

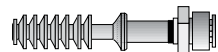
WEBAC Пакери за залепване са инжекционни вентили, които се залепват за строителния елемент директно върху пукнатината, която ще санираме. Залепването се извършва с материал от раздел WEBAC Шпакловки и лепила. За да предпазим инжекционния канал на пакера от запушване по време на залепването, поставяме фиксиращ щифт в пукнатината, върху който поставяме пакера. След втвърдяване на запечатката щифтът се отстранява. Пакерите за залепване се използват винаги тогава, когато искаме да избегнем пробиването на строителния елемент. В повечето случаи този вид пакери се използва при инжектиране на епоксидни смоли (EP).



Позициониране на пакери за залепване



Поставяне на пакер за залепване с фиксиращ щифт



### Технически данни

#### WEBAC® Пакер за навиване Тип S

Дължина	Ø в mm	Вид накрайник
70 mm	13 / 16 / 17	конусен HD, M6
115 mm	13 / 16 / 17	конусен, HD, M6

#### WEBAC® Пакер за навиване Тип R

Дължина	Ø в mm	Вид накрайник
70 mm	8 / 10 / 13	конусен, HD, M5, M6
115 mm	10 / 13	конусен, HD, M5, M6
150 mm	19	конусен, HD, M7
150 mm	17 / 19	плосък, M10

#### WEBAC® Пакер за набиване (пластмаса)

Дължина	Ø в mm	Вид накрайник
20 mm	6,5	водач
65 mm	6	конусен, HD, M6
65 mm	10	конусен, HD, M6
90 mm	10	конусен, HD, M6
110 mm	14 / 18	плосък, 1/4 цол

#### WEBAC® Пакер за залепване

Материал	Ø в mm	Вид накрайник
Алуминий	48	конусен, ND, M8
Пластмаса	44	конусен, HD, M6

Посочените пакери са стандартни продукти на склад. По желание доставяме пакери във всички големина и дължини.

официален представител  
на WEBAC-за България

**reconsys**  
системи за санитране

РЕКОНСИС ООД · RECONSYS Ltd.  
4004 Пловдив · Пере Тошев 37

+359 (0) 878 44 34 76  
+359 (0) 878 74 34 76

info@reconsys-bg.com  
www.reconsys-bg.com

WEBAC· Chemie GmbH  
Fahrenberg 22 · 22885 Barsbüttel · Deutschland  
Tel: +49 (0) 40 670 57-0 · Fax: +49 (0) 40 670 32 27  
www.webac.de · info@webac.de



Тази техническа карта има за цел да Ви информира необвързващо, съгласно актуалния статус на нашите технологии. Тъй като точните химически, технически и физически условия на конкретния случай на приложение за нас са неизвестни, тези указания не освобождават потребителя от задължението за собствен контрол на продукти и методики спрямо тяхната приложимост и не представляват гаранция за приложимост с конкретна цел. За спазването на предписания и ограничения при употребата е отговорен потребителят.